

Actualización Comunitaria para los Activistas de Poblaciones Clave y Sociedad Civil.

El Ciclo de Financiamiento del Fondo Mundial 2020-2022

LO QUE DEBEN SABER Y CÓMO PARTICIPAR

En Octubre del 2019, en la sexta reposición del Fondo Mundial en Lyon, Francia, los donantes prometieron más de 14 mil millones de dólares al Fondo Global de lucha con el SIDA, Tuberculosis y Malaria para el ciclo de financiamiento 2020-2022. Esa es una buena noticia. Con la nueva inversión, los programas vitales apoyados por el Fondo Mundial ayudarán a salvar 16 millones de vidas y recortar los índices de mortalidad del VIH, TB y malaria a la mitad para el 2023.

La participación significativa de las poblaciones clave¹, incluyendo hombres gays, bisexuales y que tienen sexo con hombres, personas que usan drogas, trabajadoras y trabajadores sexuales y personas transgénero, es vital en la manera como trabaja el Fondo Mundial. Además de requerir que las poblaciones clave estén representadas en el mecanismo de coordinación de país (MCP), todos los países deben demostrar que estas han participado en el proceso de elaboración del proyecto gracias a un proceso de diálogo de país incluyente.



Si su organización está considerando buscar financiamiento del Fondo Mundial es hora de que se prepare a participar en su MCP.

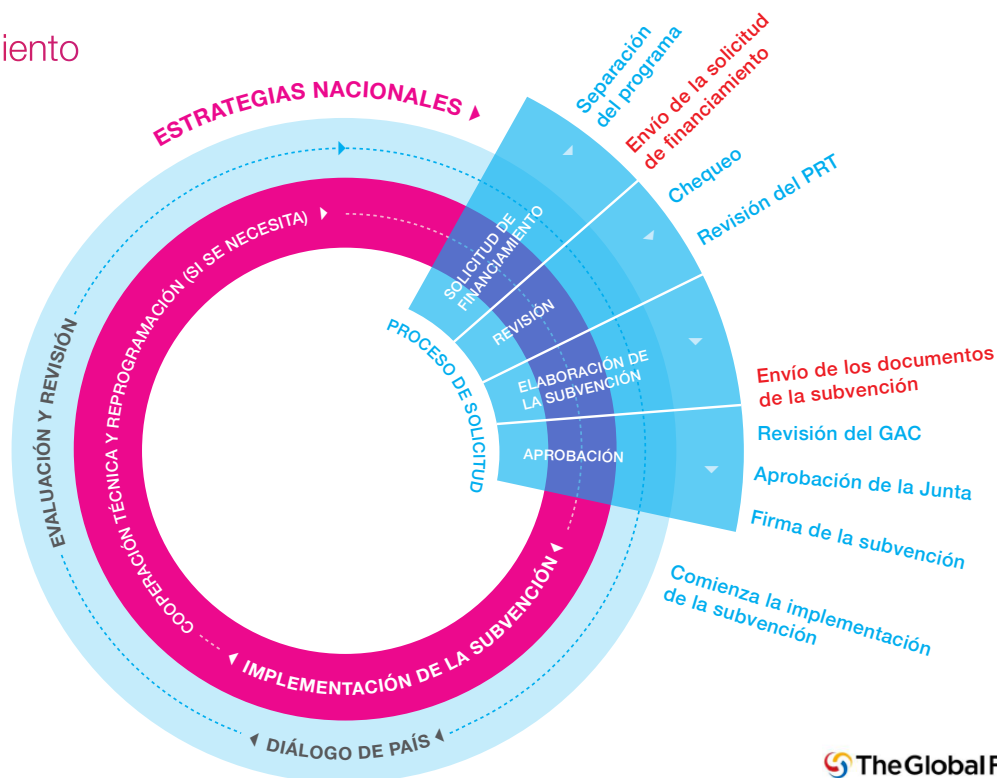
¿Qué debe saber?

El proceso de solicitud de financiamiento sigue siendo el mismo del anterior, con unos cambios pequeños y algunas mejoras. A **mediados de diciembre**, la Secretaría del Fondo Mundial le escribirá a cada MCP para avisarles sobre su asignación de financiamiento para el período 2020-2022. La carta de asignación de fondos especificará el monto total de los fondos disponibles, la división por enfermedad (qué cantidad de financiamiento es asignada a cada enfermedad), si hay financiamiento a contrapartida disponible, requisitos de cofinanciamiento y más información importante. El MCP tendrá la oportunidad de revisar la asignación por enfermedad recomendada por la Secretaría, y el MCP podría pedirle al Fondo

El ciclo de financiamiento

Ciclo de financiamiento 2020-2022: ¿Qué es nuevo o diferente?

-  **PROCESO DE SOLICITUD:** 6-9 MESES
-  **IMPLEMENTACIÓN:** 3 AÑOS



Fuente : Fondo Mundial, Qué es nuevo en el ciclo de financiamiento 2020-2022, pg 14

 TheGlobalFund

Mundial que cambie la asignación por enfermedad con base en nueva información. La carta de asignación de fondos también especificará el tipo de solicitud de financiamiento que debe usar el país para pedir los fondos. El proceso diferenciado de solicitud de financiamiento toma en consideración el hecho que las circunstancias de país pueden variar considerablemente, y que la carga para completar la solicitud de financiamiento debe estar alineada con el nivel de financiamiento asignado, carga de la enfermedad y riesgo.²

Cambios importantes en los formularios de solicitud de financiamiento que las poblaciones clave y comunidades deben conocer:

- Cada formulario de solicitud de financiamiento le pide al MCP que describa el rol que las organizaciones de base comunitaria jugarán bajo los nuevos arreglos de implementación.
- Los fondos de contrapartida para poblaciones clave ahora son llamados “Ampliación de los Programas para Poblaciones Clave Liderados por las Comunidades”. El agregarle la frase “liderados por las comunidades” es importante. Eso significa que el financiamiento debería ir a organizaciones que estén manejadas y tengan personal de poblaciones clave.
- No hay un formulario distinto para fondos de contrapartida. Eso ahora está integrado en el formulario principal de solicitud de financiamiento.
- No hay un límite máximo de las solicitudes de prioridades por encima de la asignación (PARA por sus siglas en inglés). Si las prioridades comunitarias no forman parte de la solicitud de financiamiento presentada por el MCP, puede hacer incidencia política para que su MCP las incluya en las PAAR. En el ciclo de financiamiento 2017-2019, el 30% del PAAR fue financiado mediante ahorro en las subvenciones y optimización del portafolio.
- El rol de las comunidades en las intervenciones de Sistemas de Salud Resilientes y Sostenibles (RSSH por sus siglas en inglés) se mejoró con un nuevo material de orientación³ y recomendaciones a los MCP.⁴

La carta de asignación de fondos también sugiere cuándo un país debería presentar su solicitud al Fondo Mundial. Eso depende de los procesos de país y puede ser negociado con el Fondo Mundial y cambiado si es necesario. El proceso de solicitud toma aproximadamente entre 6 y 9 meses e idealmente debe concluirse antes de que el actual financiamiento llegue a su fin para asegurar una buena transición de una subvención a la otra. Una vez presentada, la solicitud debe ser revisada por el Panel de Revisión Técnica (PRT).

Qué debería hacer ahora para prepararse para las oportunidades de financiamiento 2020-2022

- Contacte a los representantes de la sociedad civil y poblaciones clave en su MCP y comparta sus comentarios sobre las decisiones clave relacionadas con la carta de asignación de fondos, incluyendo el financiamiento propuesto, fecha de presentación y distribución por enfermedad.⁵
- Solicite asistencia técnica (AT) para apoyar su participación (ver las siguientes secciones para más información sobre las oportunidades de AT).
- Realice reuniones con su red y otros aliados que piensen igual para analizar:
 - o qué funcionó y qué no funcionó en los anteriores ciclos de financiamiento, qué debería cambiarse tomando en cuenta la nueva información o cambios en la epidemiología, cuáles amenazas emergentes deberían ser consideradas en el ciclo de financiamiento 2020-2022.
 - o cuáles fuentes de data están disponibles para apoyar cualquier cambio recomendado o mejoras.⁶
- Decida quién representará sus intereses en los procesos de diálogo de país y elaboración de la solicitud de financiamiento. ¿Qué tipo de apoyo necesitarán?
- Contacte a otros activistas a nivel de país para hacerle llegar sus opiniones al MCP, ministro de salud, ONU y otras organizaciones internacionales, redes globales y de monitoreo social, como: [GATE](#), [GNP+](#), [ICASO](#), [ICAD](#), [INPUD](#), [ITPC](#), [MPact](#), y [NSWP](#).

Apoyo técnico disponible:

Plataformas Regionales CDG (o CRG por sus siglas en inglés)

Mediante la Iniciativa Estratégica Comunidad, Derechos y Género (IE CDG), el Fondo Mundial invierte en seis Plataformas Regionales de Comunicación y Coordinación. Las plataformas dan información y fortalecimiento de la capacidad estratégica a organizaciones comunitarias interesadas en participar significativamente en los procesos relacionados con el Fondo Mundial. La plataforma también asiste a las comunidades en el acceso de asistencia técnica (AT) relacionada con el Fondo Mundial a través del IE CDG⁷, Expertise France, GIZ, ONUSIDA y otros. Contacte a la plataforma sede en su región para pedir información o pida apoyo en la conceptualización, redacción y presentación de las solicitudes de la AT.

Sedes de Plataformas Regionales⁸

Región	Sede Plataforma	Información para Contacto
África Anglofónica	Eastern Africa National Networks of AIDS Service Organizations (EANNASO) Arusha, Tanzania	eannaso@eannaso.org
Asia-Pacífico	APCASO Bangkok, Tailandia	apcaso.org/contact-us/
Europa del Este & Asia Central	Eurasian Harm Reduction Association (EHRA) Vilnius, Lituania	harmreductioneurasia.org/contact-us/
África Francófona	Réseau Accès aux Médicaments Essentiels (RAME) Ouagadougou, Burkina Faso	secretariat@rame-int.org burkina@gmail.com
Latinoamérica & el Caribe	Vía Libre Lima, Perú	vialibre.org.pe/portal/contactenos/
Medio Este & Norte de África	International Treatment Preparedness Coalition-MENA (ITPC-MENA) Marrakech, Marruecos	itpcmena.org/contact-2/

Ventana TRP	Fecha Límite de Presentación	Fechas de Revisión
Ventana 1	23 de Marzo del 2020	27 Abril – 2 Mayo del 2020
Ventana 2	25 de Mayo del 2020	29 Junio – 5 Julio, 2020
Ventana 3	31 de Agosto del 2020	5 – 11 Octubre, 2020

Recursos del Fondo Mundial

[Información sobre el Modelo de Financiamiento](#)

[Preguntas Más Frecuentes](#)

[Notas de Información Básica](#)

[Informes Técnicos](#)

Webinarios del Fondo Mundial

Una serie de webinarios que explican como los MCP solicitan financiamiento están disponibles en el portal iLearn del Fondo Mundial. Usted puede registrarse para los webinarios de entrenamiento y acceder material de orientación adicional sobre MCP, derechos humanos y género en: <https://theglobalfund.csod.com/client/theglobalfund/default.aspx>

Otros informes importantes del Fondo Mundial (en inglés)

[TRP Report on RSSH Investments in the 2017-2019 Funding Cycle](#)

[The Technical Review Panel's Observations on the 2017-2019 Allocation Cycle](#)

Videos

El Fondo Mundial ha producido un video corto explicando los procesos de financiamiento

https://www.youtube.com/watch?v=VS_xclxjyUY

EANNASO y Accountability International han producido un video de 2 horas explicando en detalle cómo participar en los procesos de diálogo de país y de elaboración del programa:

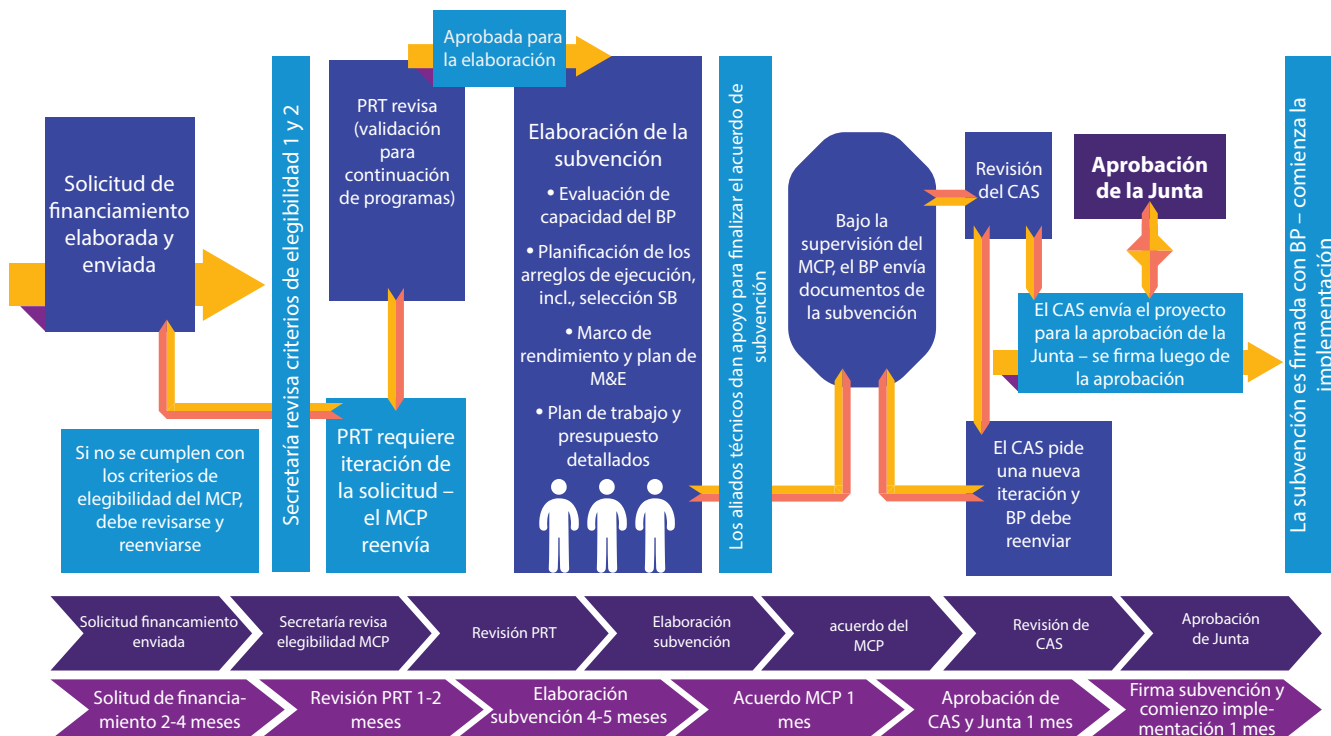
<https://www.youtube.com/watch?v=IVRQblbKLCc&list=PLmGrdtKzpTLKRdgTQSZcckfZWPStJmosU>

Si busca asistencia técnica o tiene otra pregunta, contacte la unidad de acceso al financiamiento del Fondo Mundial:

A2FTraining@theglobalfund.org

- Las poblaciones clave tiene el mayor impacto de una o más de las enfermedades y el menor acceso a los servicios. La propagación del estigma y discriminación, la violencia y acoso estatal y no estatal, leyes y políticas restrictivas, y la criminalización de comportamientos y prácticas ponen a las poblaciones clave en un mayor riesgo y menoscaba su acceso a los servicios. Para más información vea <https://www.theglobalfund.org/en/key-populations/> (en inglés).
- Hay cinco tipos de solicitudes de financiamiento para el ciclo de financiamiento 2020-2022. Para más detalles ver: <https://www.theglobalfund.org/en/funding-model/applying/materials/>
- Ver [Technical Brief: Community Systems Strengthening y Building Resilient and Sustainable Systems for Health \(RSSH\) Information Note](#)
- Ver Páginas 30-32 en [TRP Report on RSSH Investments in the 2017-2019 Funding Cycle](#) para actividades específicas d fortalecimiento de sistemas de salud que los MCP pudieran considerar incluir dentro de la categoría de financiamiento de RSSH.
- Si no sabe quién es el representante de la comunidad o de las poblaciones clave, puede contactar a la unidad de MCP en la Secretaría para que le digan a quien debería contactar ccm@theglobalfund.org.
- La calidad y disponibilidad de data técnica relacionada con la carga de la enfermedad para las poblaciones clave varía de país en país. La información es particularmente difícil de obtener en países con altos niveles de estigma y discriminación. La data técnica debería estar disponible en ONUSIDA, PEPFAR, OMS y otras agencias internacionales.
- Las solicitudes de ayuda técnica pueden presentarse directamente a la unidad de Derechos y Género del Fondo Mundial aquí: <https://www.theglobalfund.org/en/search?q=crq+platforms>
- Se espera que la iniciativa de las Plataformas continúe para el 2020-2022, per las organizaciones podrían cambiar.

Solicitud de financiamiento a la firma de la subvención



Fuente: ICASO y MSMGF, Cómo la sociedad civil y las comunidades pueden participar en los procesos de elaboración de subvenciones del Fondo Mundial, junio 2017, página 3.

